

FEELING  
IS  
BELIEVING  
JENSEN BETTEN

JENSEN®  
*Supreme*  
COLLECTION



Designed for Sleep Comfort

## INHALTSVERZEICHNIS

---

03	SUPREME COLLECTION
04	DESIGNED FOR SLEEP COMFORT
06	JENSEN® ORIGINAL ZONENSYSTEM
08	INNOVATION UND DESIGN
10	EVOLUTION: INSIDE
12	INVESTIEREN SIE IN ERHOLSAMEN SCHLAF
13	UMWELT, ZUVERLÄSSIGKEIT UND QUALITÄT
14	DIE AUSWAHL DES PASSENDEN BETTES
16	JENSEN DIPLOMAT
18	JENSEN AMBASSADOR
20	JENSEN PRESTIGE
22	JENSEN SUPREME
24	VERSTELLBARE FREIHEIT
26	JENSEN AQTIVE II / III
28	JENSEN DYNAMIQUE
30	TOPMATRATZEN
32	STOFFE
34	ZUBEHÖR
38	JENSEN KISSEN
40	TECHNISCHE DATEN

---

Dieser Katalog ist eine Ausgabe von Jensen Mobler AS. Der Inhalt beruht auf den faktischen und konstruktionstechnischen Spezifizierungen zum Redaktionsschluss und kann ohne Vorankündigung geändert werden. Einige Farben können aus drucktechnischen Gründen vom Original abweichen.



# SKANDINAVISCHES DESIGN IN BESTFORM

Die Supreme Collection hat bei Jensen bereits eine lange Geschichte.

Diese Kollektion spiegelt norwegische Tradition wieder und strahlt auf unvergleichliche Weise die Energie skandinavischen Designs aus. Die Jensen Supreme Collection besteht aus Bestsellern aller Zeiten, dann aber aufgepeppt mit optischen und technischen Neuheiten. Bei der Gestaltung der Produkte, der Auswahl der Stoffe und der Entwicklung des Zubehörs haben sich die Designer von der Natur inspirieren lassen.

Die Geschichte unseres Unternehmens nahm am 14. Februar 1947 ihren Lauf. Die ersten sechs Matratzen, die geliefert wurden, hatten eine Füllung aus Rosshaar und Watte. Seither hat sich natürlich viel verändert. Das gilt allerdings nicht für unseren Hauptanspruch: unserem Streben nach optimalem Liegekomfort. Wir möchten, dass der Liegekomfort eines Jensen-Bettes als etwas ganz Besonderes erfahren wird.

Jensen ist heute der führende Bettenhersteller in Skandinavien. Die Produktionsstätte befindet sich in Svelvik am Oslofjord. Dort findet man eine einzigartige Kombination aus Zusammengehörigkeitsgefühl, Stolz und Know-how, die keine Maschine der Welt ersetzen kann. Genau aus diesem Grund ist der Name Jensen nicht nur in Skandinavien langsam, aber sicher zu einem Begriff geworden.

Wir wünschen Ihnen viel Spaß bei der Lektüre!



# DESIGNED FOR SLEEP COMFORT

Die Produkte von Jensen sind dafür geschaffen, den Körper optimal zu unterstützen und perfekten Liegekomfort zu bieten. Anstatt an alten Methoden und Materialien festzuhalten, ist Jensen kontinuierlich bestrebt, die beste Lösung zu finden. Daher verwenden wir auch immer modernste Materialien.

Das Streben nach optimalem Liegekomfort ist die Triebfeder für die Innovationen, denen Jensen seinen guten Ruf in der Branche verdankt. Im Laufe der Jahre haben wir verschiedene neue, druckmindernde Materialien und innovative Konstruktionen entwickelt. Die in Zonen aufgeteilte Federung ist hierfür nur ein Beispiel von vielen. Das gilt auch für die weitere Optimierung des Zonenkonzepts durch die Verwendung von Stretchmaterialien.



# HIMMLISCH SCHLAFEN - NACHT FÜR NACHT

**JENSEN® ORIGINAL ZONESYSTEM**

Das Zonensystem von Jensen bietet dem gesamten Körper adäquate Unterstützung, während Sie schlafen und sich ausruhen.

Die Unterstützung im Rücken sorgt in Kombination mit der weichen Schulterzone für ein optimales Schlaferlebnis. Das Prinzip, auf dem das Zonensystem beruht, ist ebenso selbstverständlich wie natürlich. Die meisten Menschen sind an den Hüften und Schultern breiter, während ihre Taille gewöhnlich schmaler ist. Da es die Aufgabe einer Matratze ist, den Körper zu tragen, bietet eine in Zonen eingeteilte Matratze gleichmäßigeren und bequemeren Halt, weil die Schultern und die Hüfte tiefer in die Matratze einsinken, während die Taille mehr unterstützt wird. Ob Sie nun auf dem Rücken oder auf der Seite schlafen, das Ergebnis ist immer dasselbe.





#### **ZU FESTE MATRATZE ▲**

Hüfte und Schultern sinken nicht in die Matratze ein, wodurch die Taille und der untere Rücken nicht ausreichend unterstützt werden.



#### **ZU WEICHE MATRATZE ▲**

Der Körper sinkt wie bei einer Hängematte zu tief in die Matratze ein. Die Wirbelsäule ist krumm.



#### **OPTIMALE MATRATZE ▲**

Die Matratze unterstützt den Körper angenehm und gleichmäßig. Hüfte und Schultern sinken in die Matratze ein, wodurch die Taille und der untere Rücken optimal unterstützt werden.



#### **RÜCKENLAGE ▲**

Die beste Liegehaltung ist die Rückenlage. Dies wohlgernekt unter der Voraussetzung, dass die Matratze relativ weich oder das Bett verstellbar ist.

## **KORREKTE LIEGEHALTUNG**

Für einen erholsamen Schlaf, bei dem der Körper zur Ruhe kommt, empfehlen Ihnen unsere Experten, in der Seiten- oder Rückenlage zu schlafen. Andere Liegehaltungen belasten den Körper mehr. Dabei gehen wir davon aus, dass Sie körperlich in der Lage sind, auf der Seite bzw. auf dem Rücken zu schlafen und keine gesundheitlichen Beschwerden oder Beeinträchtigungen haben, die dies erschweren oder verhindern. Es erfordert häufig etwas Zeit und Übung, sich an eine neue Liegehaltung zu gewöhnen. Sobald Sie sich diese zu eigen gemacht haben und Ihr Körper sich an die neue Liegehaltung gewöhnt hat, werden Sie merken, dass Sie ruhiger schlafen und mehr von der Zeit profitieren, die Sie im Bett verbringen.







# INNOVATION UND DESIGN

Ein Bett ist viel mehr als nur eine Schlafstätte. Ein Bett ist Teil Ihres Lebensstils. Unsere Entwicklungsabteilung arbeitet ständig an neuen, innovativen Lösungen zur besseren Nutzung von Bett und Schlafzimmer. Viele der fortschrittlichsten Produkte in der Bettenbranche stammen aus dem Hause Jensen. Wir hängen an unserem skandinavischen Design. Mit von der Natur inspirierten Materialien, modischen Stoffen und zeitlosen Formen haben wir mehr als einmal bewiesen, dass ein Jensen-Bett auch etwas fürs Auge ist. Außerdem wurden wir vom norwegischen Designerrat bereits zweimal für gutes Design ausgezeichnet, was wir als Bestätigung unserer Philosophie betrachten.



# EVOLUTION: INSIDE



## JENSEN® ORIGINAL ZONESYSTEM

Jensen® Original fünfteiliges Zonensystem mit weicher Schulterzone und stabiler Unterstützung für den unteren Rücken.

## POCKET ON POCKET JENSEN FULL POCKET TECHNOLOGY

Eine der bedeutendsten Innovationen bei der Supreme Collection sind unsere neuen Federungssysteme. Die gesamte Kollektion ist mit unserer aktuellsten Neuerung ausgestattet: Jensen Pocket on Pocket. Das bedeutet, dass alle Betten dieser Kollektion Jensen-Taschenfederkerne haben, die für hervorragenden Liegekomfort sorgen.



## LIEGEFLÄCHEN AUS EINEM STÜCK

Unsere Kontinentalbetten haben durchgehende Liegeflächen ohne harte Ränder in der Mitte. Dank der Technologie kann der Festigkeitsgrad dennoch individuell gewählt werden.



### JENSEN ALOY® FEDERUNGSSYSTEM

Die Modelle Ambassador, Prestige und Supreme sind mit dem Jensen Aloy® Federungssystem ausgestattet. Aloy® ist unser bestes, flexibelstes Zonensystem, das sich kontinuierlich an Ihre veränderte Liegehaltung und Gewichtsverteilung anpasst. Dank dieser Federung hat die gesamte Matratze eine sehr weiche Oberfläche, da die Stützfunktion der stabileren Zonen erst aktiviert wird, wenn Ihr Körper weiter in die Matratze einsinkt. Jensen Aloy® hat eine besonders lange Schulterzone, die mehr Bewegungsfreiheit und Flexibilität bietet und zu hervorragendem Liegekomfort sowie besserer Druckminderung beiträgt. Die Übergänge zwischen den Zonen sind fließend.

### STRETCH

Das für alle Liegeflächen verwendete Stretchmaterial optimiert die Eigenschaften der Federung.

### WASCHBARKEIT

Das Material der Liegeflächen ist bei bis zu 60 Grad waschbar (außer TempSmart™).

### DIE FÜLLUNGEN

Unsere Füllmaterialien haben durchweg gute luft- und feuchtigkeitsleitende Eigenschaften. Dadurch sind die Betten allergikerfreundlich und hygienisch.

### MATRATZEN

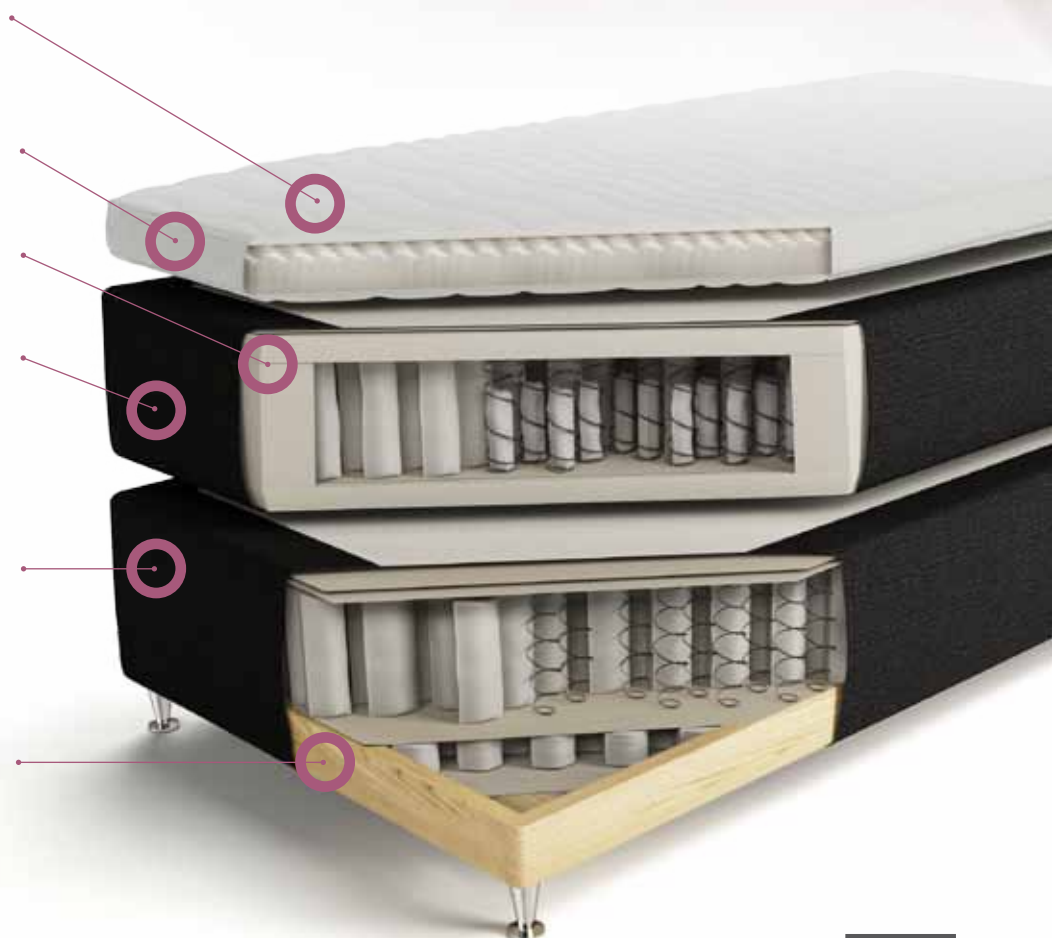
Unsere Kontinentalmodelle sind mit Matratzen ausgestattet, die Sie wenden können. Dies verlängert die Lebensdauer der Jensen-Betten. Verdeckt eingenähte Reißverschlüsse verleihen den Betten ein eleganteres Aussehen.


### STOFFE

Die Jensen Supreme Collection wird ausschließlich mit schaumlaminierten Stoffen bezogen, wodurch die Übergänge zwischen festen und weichen Zonen der Matratze unsichtbar sind. Alle Stoffe der Kollektion sind durchweg qualitativ hochwertige Möbelstoffe.

### 25 JAHRE GARANTIE AUF DAS GESTELL

Die Stabilität unserer Betten ist vor allem dem Gestellen zu verdanken. Diese werden aus umweltfreundlichem, massivem, skandinavischem Kiefernholz gefertigt. Nicht umsonst gewährt Jensen 25 Jahre Garantie auf die Gestelle.





# INVESTIEREN SIE IN ERHOLSAMEN SCHLAF

Es ist eine Tatsache, dass man leistungsfähiger ist, wenn man gut schläft. Guter Schlaf ist eine Investition in gute Lebensqualität. Schließlich verbringt man ein Drittel seines Lebens im Bett! Schlaf ist lebensnotwendig und eine grundlegende Voraussetzung, ohne die weder Mensch noch Tier lange überleben kann. Schlechter Schlaf oder Schlafmangel führt schon nach kurzer Zeit zu Konzentrationsstörungen und Stimmungsschwankungen. Der Mensch kann dadurch zur Gefahr im Straßenverkehr werden. Langfristig gesehen verschlechtert sich bei Schlafmangel die Widerstandsfähigkeit gegen Krankheiten, wird der Alterungsprozess beschleunigt und fühlt man sich allgemein abgeschlagen und kraftlos - mit allen entsprechenden sozialen Folgen.

Höhe, Gewicht und Modell sind wichtige Faktoren beim Matratzenkauf. Die Matratze soll den gesamten Körper angenehm unterstützen und die Wirbelsäule so gerade wie möglich halten. Eine gute Matratze folgt den Körperkonturen, bietet Unterstützung und passenden Widerstand, damit sich der Körper erholen kann. Dadurch liegen Sie ruhiger und schlafen besser. Die Wahl des Festigkeitsgrades ist wichtig, daher sollten Sie sich die Zeit nehmen, um im Geschäft Probe zu liegen.

Die Matratze muss auf Impulse reagieren, damit Sie sich im Bett bequem bewegen können. Es ist besonders wichtig, dass Schulter und Hüfte in die Matratze einsinken. Wenn sich der Körper entspannen kann, erwacht man am nächsten Morgen nicht mit steifen Gliedern und Gelenken. Eine passende Matratze verringert auch die Gefahr falscher Belastung und beugt Schmerzen im Rücken sowie unruhigem Schlaf vor.

# UMWELTFREUNDLICHE BETTEN

VON HÖCHSTER QUALITÄT MIT ZUVERLÄSSIGEN GARANTIEN

## DAS SCHWANENLOGO

Zu Ihrem Wohl und zum Wohl der Umwelt tragen die meisten Produkte in diesem Katalog das Schwanenlogo. Das bedeutet, dass diese Produkte aus umwelttechnischer Sicht - angefangen von den Rohstoffen bis hin zur Entsorgung bzw. zum Recycling - strengen Anforderungen gerecht werden.

## UMWELTASPEKTE

Zu Ihrem Wohl und zum Wohl der Umwelt werden alle Matratzen von Jensen aus Rohstoffen gefertigt, die dem Ökotex-Standard 100 entsprechen. Außerdem werden das gesamte Verpackungsmaterial und die Produktionsabfälle nach der norwegischen Recycling-Richtlinie von Norsk Gjenvinning recycelt.

## BEWÄHRTE QUALITÄT

Möbelfakta ist eine neutrale Institution, bei der Möbelhersteller auf freiwilliger Basis ihre Produkte testen und zertifizieren lassen können, um ein Gütesiegel für bewährte Qualität zu erlangen. Sämtliche Tests von Möbelfakta werden in anerkannten Prüflaboren nach norwegischen und internationalen Standards (EN und ISO) durchgeführt. Kriterien von Möbelfakta sind u.a. Stabilität, Nachhaltigkeit, Materialqualität, Entflammbarkeit, Verarbeitung und Sicherheit. Alle Jensen-Matratzen wurden von Möbelfakta getestet und für gut befunden.

## GEWÄHRLEISTUNG

Jensen gewährt auf alle Matratzen 5 Jahre umfassende Garantie und 25 Jahre Garantie bei Defekten am Rahmen und der Federung. Die vollständigen Garantiebedingungen finden Sie in der Garantieurkunde zu Ihrem Bett.





# DIE AUSWAHL DES PASSENDEN BETTES

Beim Kauf eines neuen Bettes ist vieles zu beachten. Unser Lieferprogramm umfasst verschiedene Betttypen.

Zunächst überlegt man meistens, ob es ein Gestellbett, ein Kontinentalbett oder ein verstellbares Bett sein soll. Auf den nachfolgenden Seiten stellen wir Ihnen unsere Jensen Supreme Kollektion vor. Eine vollständige Übersicht der technischen Daten finden Sie ganz hinten im Katalog.



---

## ◀ CONTINENTAL

Die Continental-Reihe verbindet vorzüglichen Jensen-Liegekomfort mit der Jensen Pocket on Pocket Technology. Das Bett hat doppelte Matratzen mit nicht weniger als drei individuellen Jensen Pocket-Federungssystemen. Unsere Kontinentalbetten haben durchgehende Liegeflächen, ohne harte Ränder in der Mitte. Dank der Technologie kann der Festigkeitsgrad dennoch individuell gewählt werden.

---

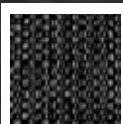


---

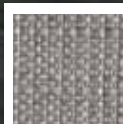
## ◀ VERSTELLBARE BETTEN

Ein verstellbares Bett von Jensen ist ein Bett mit einer völlig neuen Funktion, die noch mehr Entspannungsmöglichkeiten bietet. Beispielsweise können Sie sich anstatt auf der Couch im Wohnzimmer gemütlich im Bett einen Sonntagsfilm ansehen. Ein weiterer Vorteil bei diesem Bett ist die Jensen Pocket on Pocket Technology.

---



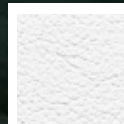
ANTHRACITE  
(451)



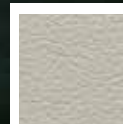
BEIGE  
(461)



NATURE  
(462)



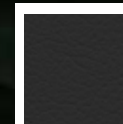
LEDERLOOK  
WHITE (700)



LEDERLOOK  
ARGENT (709)



LEDERLOOK  
TAUPE (710)



LEDERLOOK  
BLACK (780)






---

**WEITERE INFORMATIONEN**

- 32 STOFFE
  - 34 ZUBEHÖR
  - 40 TECHNISCHE DATEN
- 



## JENSEN DIPLOMAT ECHTER JENSEN- LIEGEKOMFORT

Das Modell Diplomat verfügt neben speziell ausgesuchten Materialien auch über das Jensen® Original Zonensystem mit Taschenfederkern, weicher Schulterzone und integrierter Unterstützung für den unteren Rücken. Neu bei der Ausstattung ist außerdem ein 12,5 cm starkes Taschenfedersystem im Unterbett. Das Bett ist mit einem besonders stabilen Rahmen, eingelegten Latten und komplett doppelter Federung verstärkt. Die Oberschicht der Matratze hat einen in alle Richtungen dehnbaren Stretch-Anteil, der die Federung optimiert.

Die Topmatratze - Modell SoftLine I (8 cm) - hat einen Kern aus Cellex XS. Das Modell SoftLine I verfügt über gute luft- und feuchtigkeitsleitende Eigenschaften.

Das Diplomat wird mit einem schönen Bezugsstoff geliefert, der in drei neuen Farben zur Auswahl steht. Bei Bedarf ist das Diplomat auch mit Lederlookbezug in vier Farben erhältlich. Doppelte Nähte und eingesticktes Jensen-Logo. Große Auswahl an Zubehör und Füßen.

Das Jensen Diplomat ist in allen Standardgrößen und mit drehbaren Matratzen lieferbar sowie in den Ausführungen Nordic, als Continental und Active II. Das Bett kann auch ganz nach eigenem Geschmack zusammengestellt werden.

**HÄRTEGRADE:** Medium, Firm und X-Firm.



## JENSEN AMBASSADOR BEREITS SEIT ÜBER 15 JAHREN AN DER SPITZE!

Das Modell Jensen Ambassador wurde 1996 vorgestellt und hat noch immer Bestand. Heute ist es eines der beliebtesten Produkte von Jensen. Das Ambassador wurde im Laufe der Jahre weiterentwickelt. Jetzt wurde es mit einem neuen Stoff und neuen Farben verschönert. Die Stoffe stammen von dem bekannten dänischen Textilhersteller Gabriel. Der glatte, elegante Stoff ist in vier Farben lieferbar.

Das Ambassador verfügt über das Jensen® Original Zonensystem mit Jensen® Aloy® Taschenfederkern (12,5 cm). Aloy® hat eine extraweiche, lange Schulterzone mit integrierter Unterstützung für den unteren Rücken. Der Komfort wurde durch ein System mit doppelten Federn im Unterbett noch weiter verbessert. Darüber hinaus wurde das Ambassador mit einem besonders stabilen Rahmen, eingelegten Latten und komplett doppelter Federung verstärkt. Die Topmatratze - das Modell SoftLine II (9 cm) - hat einen Kern aus Cellex XO. Das Modell SoftLine II besitzt gute luftund feuchtigkeitsleitende Eigenschaften. Das Ambassador hat Doppelnähte und ein eingesticktes Jensen-Logo.

Das Jensen Ambassador ist in allen Standardgrößen und in den Ausführungen Continental, Aqtive II und Aqtive III erhältlich. Das Bett kann ganz nach Ihrem eigenen Geschmack zusammengestellt werden.

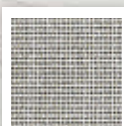
**HÄRTEGRADE:** Soft, Medium, Firm und X-Firm.



DARK GREY  
(450)



BEIGE  
(460)



NATURE  
(470)



CHOCOLATE  
(480)



---

**WEITERE INFORMATIONEN**

- 32 STÖFFE
  - 34 ZUBEHÖR
  - 40 TECHNISCHE DATEN
-



NATURE  
(400)



KOPFTEIL  
STOFF (401)



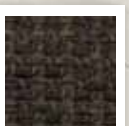
BEIGE  
(410)



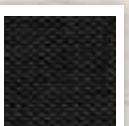
KOPFTEIL  
STOFF (411)



BROWN  
(420)



KOPFTEIL  
STOFF (421)



ANTHRACITE  
(430)



KOPFTEIL  
STOFF (431)



## JENSEN PRESTIGE LIEGEKOMFORT FÜR HÖCHSTE ANSPRÜCHE

Jensen ist ständig auf der Suche nach neuen Lösungen, Innovationen und Materialien für optimalen Liegekomfort. Das Modell Prestige ist mit dem Jensen® Original Zonensystem mit weicher Schulterzone und integrierter Unterstützung für den unteren Rücken ausgerüstet. Es wird höchsten Standards gerecht.

Das Prestige verfügt über das Jensen® Original Zonensystem mit Jensen® Aloy® Taschenfederkern (14 cm). Aloy® hat eine besonders weiche, lange Schulterzone. Das Jensen Prestige hat ein modernes Design und ist mit exklusiven Möbelbezugsstoffen von Beaulieu in naturfarben, beige, braun und anthrazit lieferbar. Dazu werden passende Designerstoffe für das Kopfteil angeboten. Das Jensen Prestige hat doppelte Saumnähte und ein diskret an der Unterseite des Bettes eingesticktes Logo.

Die Topmatratze beim Jensen Prestige ist eine SoftLine III, die dank dem Kern aus Innergetic®-Latex ausgezeichnete luft- und feuchtigkeitsleitende Eigenschaften besitzt. Durch ihre hervorragende Elastizität und Spannkraft passt sich die Topmatratze optimal an die Körperkonturen an. Die SoftLine III enthält Quallofil® Allerban®, das die Bildung von Bakterien, Schimmel und Milben hemmt. Diese Topmatratze ist daher auch für Allergiker zu empfehlen. Die SoftLine III ist bei 60 °C waschbar.

**HÄRTEGRADE:** Soft, Medium, Firm und X-Firm.

### WEITERE INFORMATIONEN

- 32 STOFFE
- 34 ZUBEHÖR
- 40 TECHNISCHE DATEN



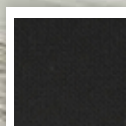
## JENSEN SUPREME DAS BESTE VOM BESTEN

Die Überzeugung, dass selbst das Allerbeste noch besser gemacht werden kann, ist bei Jensen von jeher eine starke Triebfeder bei der Produktentwicklung. Das Modell Supreme stellt das mehr als jedes andere Bett unter Beweis. Das Jensen Supreme ist in sechs verschiedenen Farben lieferbar. Die Designer haben sich von der norwegischen Natur inspirieren lassen. Die Wollstoffe aus Innvik wurden speziell für das Modell Supreme entworfen. Jede Farbe ist in einer bestimmten Stoffkombination erhältlich: ein einfarbiger Stoff für die Unterbetten und die Matratzen und ein einzigartiger Designstoff für das Kopfteil. Das Floral-Konzept ist eine weitere Neuentwicklung. Der Gedanke hinter diesem Konzept war, eine moderne, skandinavische Ausdrucksform zu finden, die von der Natur und geometrischen Linien inspiriert ist.

Das Modell Supreme ist mit dem Jensen® Original Zonen-system mit Jensen® Alloy® Taschenfederkern (14 cm) ausgestattet. Alloy® hat eine extraweiche, lange Schulterzone mit integrierter Unterstützung für den unteren Rücken. Die Füllung aus Innergetic® Latex und der Stretchanteil im Jersey-Stoff sorgen für unvergleichlichen Liegekomfort. Das Jensen Supreme hat doppelte Saumnähte und ein diskret an der Unterseite der Matratze eingesticktes Logo.

Beim Supreme stehen Ihnen als Topmatratzen die Modelle SoftLine III (9 cm) oder premium (10 cm) zur Auswahl. Beide sind mit Quallofill® Allerban® ausgestattet und haben einen Kern aus Innergetic®, dem leichtesten und feinporigsten Latex auf dem Markt. Das Jensen Supreme ist in allen Standardgrößen und in den Ausführungen Continental, Aqtime II, Aqtime III und Dynamique erhältlich. Das Bett kann auch ganz nach Ihrem eigenen Geschmack zusammengestellt werden.

**HÄRTEGRADE:** Soft, Medium, Firm und X-Firm.



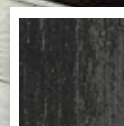
BRILLIANT  
BLACK (342)



KOPFTEIL  
STOFF (346)



EVENING  
ANTHRACITE (330)



KOPFTEIL  
STOFF (332)



FOREST BROWN  
(340)



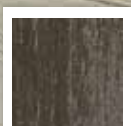
### FLORAL - EINER KÖNIGIN WÜRDIG

Die schönen Wollstoffe der Supreme-Kollektion haben ein weiteres Design dazu bekommen. Der Gedanke hinter dem Floral-Konzept war, eine moderne, skandinavische Ausdrucksform zu finden, die von der Natur und geometrischen Linien inspiriert ist. Das Quiltmuster ist eine Weiterentwicklung einer symmetrischen Form. Floral ist das Design für das Kopfteil und die Matratze. Dieses einzigartige Design ist nur in den Farbtönen Natural Beige (301), Golden Sand (310) und Oyster Grey (320) lieferbar. Auf dem Kopfteilmodell Fenix Plus kommt dieses besondere Design am besten zur Geltung.

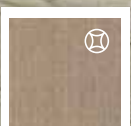


#### WEITERE INFORMATIONEN

- 32 STOFFE
- 34 ZUBEHÖR
- 40 TECHNISCHE DATEN



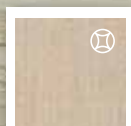
KOPFTEIL  
STOFF (344)



GOLDEN SAND  
(310)



KOPFTEIL  
STOFF (308)



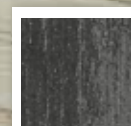
NATURAL  
BEIGE (301)



KOPFTEIL  
STOFF (303)



OYSTER GREY  
(320)



KOPFTEIL  
STOFF (322)



# VERSTELLBARE FREIHEIT

Wenn Sie einmal ein verstellbares Bett ausprobiert haben, ist es unwahrscheinlich, dass Sie wieder ein normales Bett möchten. Ein verstellbares Bett bietet mehr Freiheit. Noch nie war es so gemütlich, im Bett zu lesen, zu frühstücken, fernzusehen oder im Internet zu surfen. Mit einem Knopfdruck auf der Fernbedienung bewegt sich das Bett in die gewünschte Position.

Auf den nachfolgenden Seiten präsentieren wir unsere verstellbaren Betten Aqtime II, Aqtime III und Dynamique.







## JENSEN AQTIVE II/III ELEGANT UND VERSTELLBAR

Das Jensen Aqtive II/III ist ein elegantes Modell, das in ungenutztem Zustand wie ein Kontinentalbett aussieht. Das Jensen Aqtive II/III ist mit einer doppelten Federung ausgestattet: Eine im Unterbett und eine in der wendbaren Matratze. Das Bett ist besonders stabil konstruiert. Mithilfe der Fernbedienung wird das Kopf- und Fußende der Matratze über zwei leistungsfähige und dabei nahezu geräuschlose Elektromotoren nach Oben und Unten bewegt. Das Jensen Aqtive III hat außerdem eine Massagefunktion, durch die der Blutkreislauf effektiv angeregt wird, sowie Beine, Rücken und Nacken angenehm gelockert werden. Die Technik wird von dem gepolsterten Rahmen des Bettes verdeckt. Dank des neuen Designs ist das Jensen Aqtive II/III nicht nur ein qualitativ hochwertiges, verstellbares Bett, sondern auch ein äußerst exklusives Möbelstück. Jensen Aqtive II/III ist in den Ausführungen Diplomat, Ambassador, Prestige und Supreme lieferbar.





---

**WEITERE INFORMATIONEN**

- 32 STÖFFE
  - 34 ZUBEHÖR
  - 40 TECHNISCHE DATEN
-





## JENSEN DYNAMIQUE DAS BESTE VOM BESTEN

Das Dynamique ist im obersten Segment der Bettenindustrie zu einem Begriff geworden. Mithilfe der schnurlosen Fernbedienung wird das Kopf- und Fußende der Matratze über zwei leistungsfähige und dabei nahezu geräuschlose Elektromotoren nach Oben und Unten bewegt. Ein weiteres Highlight ist die Ventronic® Klimakontrolle. Durch diese Technik wird überschüssige Wärme aus der Matratze abgesaugt und durch frische Luft ersetzt. Hierdurch ist das Bett kühler und wird das Schlafklima erheblich verbessert.

Dank der automatischen Längen Anpassung mittels Advanced Technology Ergonomic (ATE) bewegt sich das Bett nach einem Muster, das den natürlichen Bewegungen des Körpers folgt. Im Dynamique können Sie sich auch von Ihrer Lieblingsmusik oder eine Massage wecken lassen. Die Speicherkapazität der Fernbedienung beträgt 1 GB. Die stufenlose Massagefunktion regt den Kreislauf an und lockert die Beine, den Rücken und den Nacken.

---

### WEITERE INFORMATIONEN

- 32 STOFFE
  - 34 ZUBEHÖR
  - 40 TECHNISCHE DATEN
-

## DIE INNEN- SEITE

Eine hochwertige Topmatratze ist ein weiteres Plus für eine gute Nachtruhe. Sie ist weich und schmiegt sich an die Haut an. Gleichzeitig bietet die in Zonen eingeteilte Federung die nötige Unterstützung, ohne dass sich die Matratze warm und klamm anfühlt. Die Konstruktion und das gewählte Material kommen nicht von ungefähr. Die Konstruktion wurde bei allen Topmatratzen verbessert, um die Elastizität, die Optik und die Nachgiebigkeit zu optimieren.

Eine optimierte Zoneneinteilung mit dichterem Steppung im Schulter- und Hüftbereich erhöht die Elastizität des Stoffes und bewirkt, dass Sie bei allen SoftLine-Topmatratzen tiefer einsinken als vorher. Dabei wird unsere Philosophie in Bezug auf das Jensen® Original Zonensystem besser denn je in die Tat umgesetzt. Eine Weiterentwicklung der Füllmaterialien ermöglicht individuellere Anwendungen, da die Topmatratzen jetzt eine weichere und eine festere Seite haben. Sie haben die Wahl zwischen den Modellen Jensen SoftLine I, II, III, Jensen Premium und Jensen TempSmart™.

# OPTIMALE EIGENSCHAFTEN



## QUALLOFIL® ALLERBAN®

Quallofil® Allerban®-Fasern haben vier Luftkanäle, die für eine gute Entlüftung der Matratze sorgen und dabei dennoch elastisch und formstabil bleiben. Allerban-Fasern hemmen die Bildung von Schimmel und Milben. Jensen-Topmatratzen mit dieser Funktion sind für Allergiker zu empfehlen.



## SENSITY™

Sensity™ ist ein Matratzenbezug mit aktiven, probiotischen Bakterien, die Ihr Bett auf natürliche Weise 'frischer', trockener und hygienischer halten.

Probiotische Bakterien sind organisch und natürlich. Diese einzigartige, patentierte Technologie von Sensity™ sorgt für ein wahrhaft erfrischendes Schlafgefühl.

## WIE FUNKTIONIERT SENSITY™?

In den Bezugsstoff ist probiotische Mikroflora in Form von eingekapselten Mikrosporen eingearbeitet. Diese Mikroorganismen bleiben inaktiv, bis sie durch die Reibung zwischen dem Körper und der Matratze freigesetzt werden.

## WASCHBARKEIT

Die Bezüge der Topmatratzen sind teilbar, abnehmbar und waschbar. Bis auf die TempSmart™-Matratzen, die bei höchstens 40 °C gewaschen werden dürfen, können alle Topmatratzen von Jensen bei 60 °C gewaschen werden. Die Reißverschlüsse sind verdeckt eingenäht. Für die Wäsche empfehlen wir Ihnen, den Bezug in zwei Hälften zu teilen und beide Teile separat zu waschen. Achten Sie auf das angegebene Fassungsvermögen der Waschmaschinentrommel. Der Bezug besteht aus qualitativ hochwertigen Fasern, die viel Wasser aufnehmen und daher zu heiß werden und eingehen können, wenn die Waschmaschine zu klein ist. Der Bezug muss feucht in Form gezogen und sofort zum Trocknen aufgehängt werden, um Verfärbungen des Stoffes zu vermeiden. Durch das Waschen läuft der Stoff etwas ein, aber nach ein paar Tagen hat sich der Bezug wieder auf seine ursprüngliche Größe ausgedehnt.



### ◀ SOFTLINE I

Unser einfachstes Modell mit gutem Komfort. Das Modell SoftLine I hat einen Kern aus 5 cm Cellex XS. Höhe: 8 cm



### ◀ SOFTLINE II

Eine Topmatratze mit vielen guten Eigenschaften. Das Modell SoftLine II hat einen Kern aus 6,5 cm Cellex XO. Höhe: 9 cm



### ◀ SOFTLINE III

Eine unserer besten Topmatratzen mit hervorragendem Liegekomfort. Das Modell SoftLine III hat einen Kern aus 5 cm Innergetic® Latex. Höhe: 9 cm



### ◀ PREMIUM

Unsere exklusivste Topmatratze mit vorzüglichen Eigenschaften. Das Modell Premium hat einen Kern aus Innergetic® Latex. Höhe: 10 cm



### ◀ TEMPSMART™

Eine traumhafte Topmatratze mit temperaturregulierenden Eigenschaften. Das Modell TempSmart™ hat einen Kern aus Innergetic® Latex. Höhe: 9 cm



### ◀ SPLIT TOPPER

Viele unserer Kunden mit einem verstellbaren Bett haben den Wunsch nach einer Topmatratze geäußert, die über die volle Breite des Bettes reicht und demnach keinen Spalt in der Mitte hat. Bei dieser Topmatratze ist der obere Bereich geteilt, so dass die beiden Kopfenden des Bettes bewegt werden können, ohne dass es den Partner stört. Das Fußende sieht aus wie bei einer normalen Topmatratze. Die Split-Topper-Ausführung ist für die Modelle SoftLine I, SoftLine II, SoftLine III und TempSmart™ lieferbar. Der Bezug ist teilbar und kann bei 60 °C gewaschen werden (ausgenommen TempSmart™, dieser darf nur bei 40 °C in die Waschmaschine).

TECHNISCHE DATEN ZU DEN TOPMATRATZEN ▶ SEITE 42

VON DER NATUR  
INSPIRIERTE  
STOFFE

JENSEN®  
*Supreme*  
COLLECTION

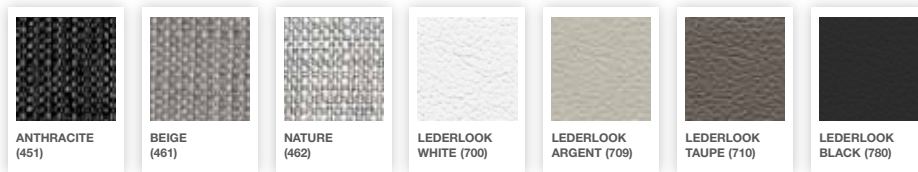




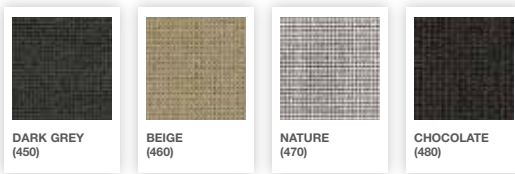


Die Inspirationsquelle für die Stoffe der neuen  
Jensen Supreme Collection war die Natur.  
Die schönsten natürlichen Nuancen bringen  
innere Ruhe in Ihr Schlafzimmer.  
Wir haben für Sie exklusive Möbelstoffe  
führender Hersteller in hervorragender Qualität  
ausgesucht.

**DIPLOMAT**



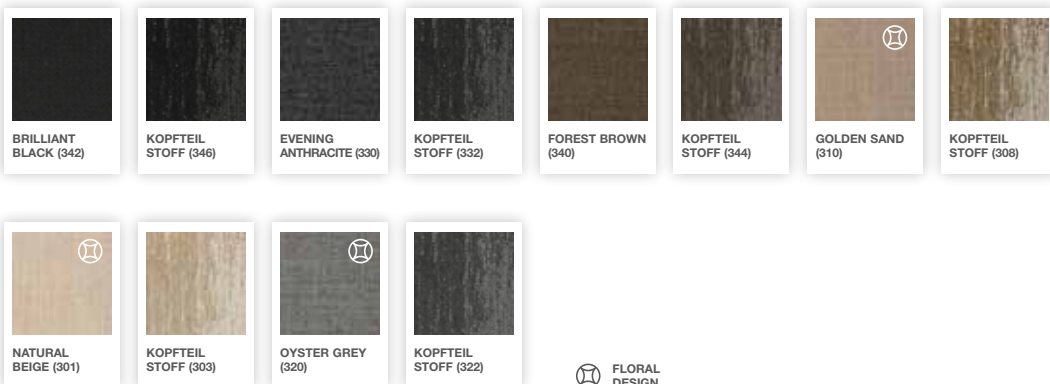
**AMBASSADOR**



**PRESTIGE**



**SUPREME**



 FLORAL  
DESIGN

# DAS GEWISSE EXTRA

Wir legen großen Wert auf Details. Sie sind das gewisse Extra, das großen Einfluss auf den Gesamteindruck hat. Genau deshalb investieren wir viel Zeit in die Entwicklung unseres Zubehörprogramms, das in den vergangenen Jahren immer umfangreicher geworden ist. Wir bieten Ihnen eine komplette Palette an Zubehör, angefangen bei den Bettfüßen über Kopfteile und Nachtschränken bis hin zu Bettkoffern. Das Zubehör ist für alle Supreme-Betten von Jensen lieferbar und die Stoffe sind natürlich auf die Farbe und Polsterung des jeweiligen Bettes abgestimmt. So entsteht ein einzigartiges Gesamtbild.

JENSEN  
Supreme



**1. KONISCH**

Erhältlich in Birke lackiert, Eiche geölt oder Eiche schwarz lackiert. Höhe: 10 oder 23 cm

**2. STAHLFÜSSE, GEBÜRSTET**

Höhe: 10 oder 23 cm

**3. ALUMINIUM, GEDREHT**

Höhe: 10 cm

**4. ALUMINIUM, POLIERT**

Höhe: 10 cm

**5. QUADRA**

Erhältlich in Eiche geölt, Eiche schwarz lackiert, Aluminium poliert oder schwarz vernickelt. Maße: B 14 cm x h 10 cm x t 14 cm

**6. KUBISTISCH**

Erhältlich in Eiche geölt oder Eiche schwarz lackiert. Maße: B 9 cm x H 10 cm x T 9 cm

**7. KONISCH 14CM**

Erhältlich in Eiche geölt oder Eiche schwarz lackiert. Maße: B 14 cm x H 10 cm x T 14 cm

**8. DYNAMIQUE FUSS**

Nur für Jensen Dynamique. Erhältlich in Birke lackiert, Eiche geölt oder Eiche schwarz lackiert. Höhe: 9 cm

**9. DYNAMIQUE ROLLEN**

Nur für Jensen Dynamique. Rollen mit Bremse.

**10. MISTRAL SOCKEL**

Erhältlich in massiver Eiche geölt oder Eiche schwarz lackiert. Höhe: 14 cm

**11. MISTRAL SOCKEL**

Offen oder geschlossen. Erhältlich in massiver Eiche geölt oder Eiche schwarz lackiert. Höhe: 23 cm





1



2



3



5



4

**1. FENIX FLOOR**

Gepolstertes Kopfteil in straffem Design. Abnehmbarer Bezug. Maße: B 180 x H 105 x T 10 cm Auch in 140 cm Breite lieferbar.

**2. FACETTE**

Nachtschränkchen mit einer Schublade. Erhältlich in Eiche geölt oder Eiche schwarz lackiert. Maße: B 40 x H 62 x T 40 cm

**3. NACHTTISCHLAMPE**

Nachtschlampe in schlichtem, zeitlosem Design. Maße: 55 cm. Die Lichtquelle hat eine Brenndauer von über 50.000 Stunden. Bedienung über Touch-Funktion. Mit Dimmeffekt und Nachtlampe.

**4. SATURN**

Exklusiver gepolsterter Bettkoffer mit viel Stauraum. Maße: B 150 x H 48 x T 47 cm

**5. CORONA**

Nachtschränkchen mit zwei Schubladen. Erhältlich in Eiche geölt oder Eiche schwarz lackiert. Maße: B 40 x H 62 x T 40 cm



6



7



8



9

**6. POLLUX**

Schönes Kopfteil mit Polsterung und Holzelementen. Erhältlich in Eiche geölt oder Eiche schwarz lackiert. Maße: B 180 x H 130 x T 4 cm Auch in 140 cm Breite lieferbar.

**7. FENIX DECOR**

Gepolstertes Kopfteil mit Knopfdesign. Maße: B 180 x H 125 x T 13 cm Auch in 140 cm Breite lieferbar.

**8. PLANIA**

Nachtschränkchen mit einer Schublade. Erhältlich in Eiche geölt oder Eiche schwarz lackiert. Maße: B 40 x H 62 x T 40 cm

**9. INDIGO DECOR**

Gepolstertes Kopfteil mit Knopfdesign. Maße: B 180 x H 125 x T 13 cm Auch in 140 cm Breite lieferbar.



DAS KISSEN,  
DAS SIE GENAU  
SO FORMEN, WIE  
SIE ES HABEN  
WOLLEN.

# JENSEN PERFECTPILLOW

Das Jensen PerfectPillow ist mit Abertausenden von Faserkügelchen aus Comforel® Allerban® gefüllt, die sich der Kopfform anpassen. Sie können die Dicke und den Widerstand des Kissens abändern, indem Sie so viel von der Comforel®-Füllung herausnehmen, bis Ihr Kopf und Ihre Schultern optimal unterstützt werden. Die Comforel®-Faserkügelchen behalten selbst nach mehrfachem Waschen ihre Spannkraft. Wenn das Kissen nach dem Waschen verformt ist, braucht es nur gut aufgeschüttelt zu werden. Das Jensen PerfectPillow kann bei 60 °C in die Waschmaschine und in den Trockner. Beachten Sie die Waschanleitung auf dem Etikett des Kissens.

## JETZT AUCH MIT TEMPERATURREGULIERENDER WIRKUNG

Das Jensen PerfectPillow ist jetzt auch mit TempSmart™ erhältlich. TempSmart™-Kissen verfügen über eine Temperaturregulierungsfunktion, die einen aktiven Beitrag zum Ausgleich von Temperaturschwankungen leistet, durch die Ihre Nachtruhe gestört werden kann. Diese innovative Technologie besteht aus Millionen von Mikrokapseln, die sich ständig an das Hautklima anpassen, indem sie überschüssige Körperwärme je nach Bedarf absorbieren, speichern oder freisetzen. Die Mikrokapseln fungieren demnach einerseits als Puffer gegen Überhitzung und Schwitzen und andererseits gegen Kälte und Frieren, wodurch Sie in Ihrer Komfortzone liegen bleiben und ungestört weiter schlafen. Ein TempSmart™-Kissen ist dadurch optimal für alle Menschen, die Probleme damit haben, die ganze Nacht über eine gleichmäßige Körpertemperatur zu halten.

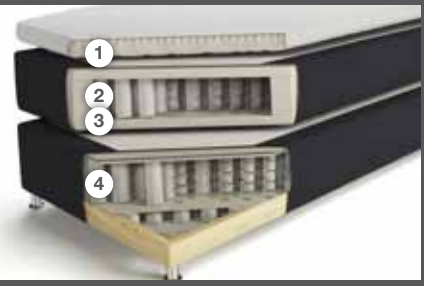
**JENSEN DIPLOMAT**



NORDIC

CONTINENTAL

ACTIVE II/III



**FEDERUNG**

Jensen® Original Zonensystem mit Taschenfedern, weicher Schulterzone und integrierter Unterstützung für den unteren Rücken. Neu beim Modell Diplomat ist die Jensen Pocket on Pocket Technology mit doppeltem Taschenfederkern im Untergestell. Das Bett ist mit einem besonders stabilen Rahmen, eingelegten Latten und komplett doppelter Federung verstärkt.

**TOPMATRATZE**

SoftLine I mit Kern aus Cellex XS. Teil- und abnehmbarer Bezug aus Baumwolljersey mit Superstretch. Waschbar bei 60 °C. Dicke: 8 cm

**KERN**

Die Topmatratze und die Matratze haben einen Kern und Abdeckung aus Cellex XS.

**HÄRTEGRADE**

Auswahl aus weichem, mittlerem, festem oder extra festem Liegekomfort.

**GRÖSSEN**

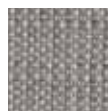
Erhältlich in allen Standardgrößen sowie als Maßenfertigung.

**QUERSCHNITT**

1. Jensen SoftLine I
2. Jensen Sense Pocket 12,5 cm
3. Cellex XS 3 cm
4. Jensen Support Pocket 12,5 cm, Jensen Reflect pocket 7 cm



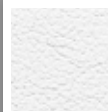
ANTHRACITE (451)



BEIGE (461)



NATURE (462)



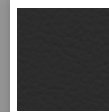
LEDERLOOK WHITE (700)



LEDERLOOK ARGENT (709)



LEDERLOOK TAUPE (710)



LEDERLOOK BLACK (780)

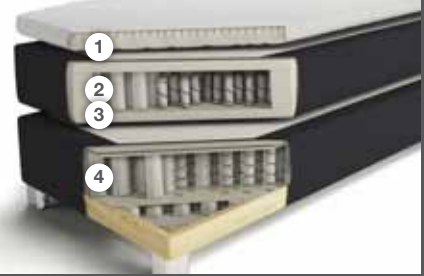
**JENSEN AMBASSADOR**



NORDIC

CONTINENTAL

ACTIVE II/III



**FEDERUNG**

Jensen® Original Zonensystem mit Jensen® Alloy® Taschenfederkern (12,5 cm). Alloy® hat eine extraweiche, lange Schulterzone mit integrierter Unterstützung für den unteren Rücken. Jensen Pocket on Pocket Technology. Doppelter Taschenfederkern im Untergestell. Verstärkt mit einem besonders stabilen Rahmen, eingelegten Latten und komplett doppelter Federung.

**TOPMATRATZE**

SoftLine II mit Kern aus Cellex XO. Teil- und abnehmbarer Bezug aus Baumwolljersey mit Superstretch. Waschbar bei 60 °C. Dicke: 9 cm

**KERN**

Die Topmatratze und die Matratze haben einen Kern und Abdeckung aus Cellex XS.

**HÄRTEGRADE**

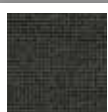
Auswahl aus weichem, mittlerem, festem oder extra festem Liegekomfort.

**GRÖSSEN**

Erhältlich in allen Standardgrößen sowie als Maßenfertigung.

**QUERSCHNITT**

1. Jensen SoftLine II
2. Alloy® Pocket 12,5 cm
3. Cellex XS 3 cm
4. Jensen Support Pocket 12,5 cm, Jensen Reflect 7 cm



DARK GREY (450)



BEIGE (460)



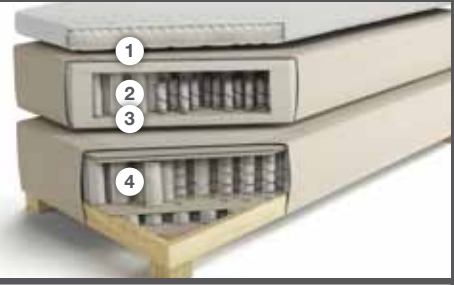
NATURE (470)



CHOCOLATE (480)



**JENSEN PRESTIGE**



**FEDERUNG**

Jensen® Original Zonensystem mit Jensen® Alloy® Taschenfederkern (14 cm). Alloy® hat eine extraweiche, lange Schulterzone mit integrierter Unterstützung für den unteren Rücken. Jensen Pocket on Pocket Technology. Doppelter Taschenfederkern im Untergestell. Verstärkt mit einem besonders stabilen Rahmen, eingelegten Latten und komplett doppelter Federung.

**TOPMATRATZE**

SoftLine III mit einem Kern aus Innergetic® Latex. Teil- und abnehmbarer Bezug aus Baumwolljersey mit Superstretch. Waschbar bei 60 °C. Dicke: 9 cm

**KERN**

Die Topmatratze hat einen Kern aus Innergetic® Latex. Die Matratze eine Abdeckung aus Cellex XS.

**HÄRTEGRADE**

Auswahl aus weichem, mittlerem, festem oder extra festem Liegekomfort.

**GRÖSSEN**

Erhältlich in allen Standardgrößen sowie als Maßanfertigung.

**QUERSCHNITT**

1. Jensen SoftLine III
2. Alloy® Pocket 14 cm
3. Cellex XS 4 cm
4. Jensen Support Pocket 12,5 cm, Jensen Reflect pocket 7 cm



NATUR (400)



KOPFTEIL STOFF (401)



BEIGE (410)



KOPFTEIL STOFF (411)



BROWN (420)



KOPFTEIL STOFF (421)

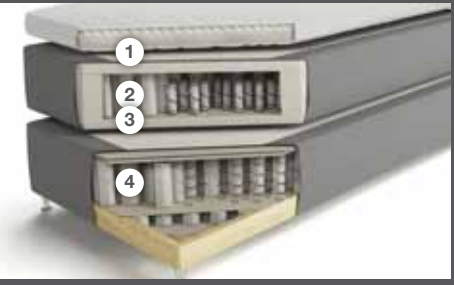


ANTHRACITE (430)



KOPFTEIL STOFF (431)

**JENSEN SUPREME**



**FEDERUNG**

Jensen® Original Zonensystem mit Jensen® Alloy® Taschenfederkern (14 cm). Alloy® hat eine extraweiche, lange Schulterzone mit integrierter Unterstützung für den unteren Rücken. Jensen Pocket on Pocket Technology. Doppelter Taschenfederkern im Untergestell. Verstärkt mit einem besonders stabilen Rahmen, eingelegten Latten und komplett doppelter Federung.

**TOPMATRATZE**

SoftLine III Gegen Aufpreis premium. Beide haben einen Kern aus Innergetic® Latex und Quallofil® Allerban®-Fasern. Abnehmbarer Bezug aus Baumwolljersey mit Superstretch-Anteil und Wattierung aus Quallofil®-Fasern. Waschbar bei 60 °C. Die SoftLine III topmatratze ist 9 cm dick. Die premium Topmatratze ist 10 cm dick.

**KERN**

Die Topmatratze und die Matratze haben einen Kern und Abdeckung aus Innergetic® Latex.

**HÄRTEGRADE**

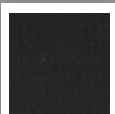
Auswahl aus weichem, mittlerem, festem oder extra festem Liegekomfort.

**GRÖSSEN**

Erhältlich in allen Standardgrößen sowie als Maßanfertigung.

**QUERSCHNITT**

1. Jensen Premium
2. Alloy® Pocket 14 cm
3. Innergetic® Latex 3,5 cm
4. Jensen Support Pocket 12,5 cm, Jensen Reflect pocket 7 cm



BRILLIANT BLACK (342)



KOPFTEIL STOFF (346)



EVENING ANTHRACITE (330)



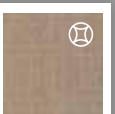
KOPFTEIL STOFF (332)



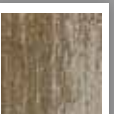
FOREST BROWN (340)



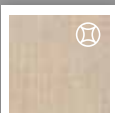
KOPFTEIL STOFF (344)



GOLDEN SAND (310)



KOPFTEIL STOFF (308)



NATURAL BEIGE (301)



KOPFTEIL STOFF (303)



OYSTER GREY (320)



KOPFTEIL STOFF (322)



FLORAL DESIGN



### JENSEN SOFTLINE I

Das Modell Jensen SoftLine I hat einen Kern aus 5 cm Cellex XS. Cellex XS verfügt über eine glatte und eine Profilleite. Die meisten Menschen haben das Gefühl, dass die Profilleite weicher und die glatte Seite fester ist. Cellex XS besitzt gute luft- und feuchtigkeitsleitende Eigenschaften. Das Modell SoftLine I enthält Lyocell mit Sensity™, wodurch das Bett länger 'frisch', trocken und hygienisch bleibt.

Höhe: 8 cm



### JENSEN SOFTLINE II

Das Modell SoftLine II hat einen Kern aus 6,5 cm Cellex XO. Cellex XO verfügt über eine glatte und eine Profilleite. Die meisten Menschen haben das Gefühl, dass die Profilleite weicher und die glatte Seite fester ist. Cellex XO besitzt gute luft- und feuchtigkeitsleitende Eigenschaften. Das Modell SoftLine I enthält Lyocell mit Sensity™, wodurch das Bett länger 'frisch', trocken und hygienisch bleibt.

Höhe: 9 cm



### JENSEN SOFTLINE III

Das Modell SoftLine III hat einen Kern aus 5 cm Innergetic® Latex. Die offene Zellstruktur von Innergetic® hat sehr gute luft- und feuchtigkeitsleitende Eigenschaften. Das Füllmaterial ist sowohl perforiert als auch profiliert. Die Perforierung sorgt für optimalen Luftaustausch und das Profil für eine weichere und eine festere Seite. Da Bakterien und Milben in Latex schlecht gedeihen, ist ein sauberes und gesundes Klima im Bett gewährleistet. SoftLine III enthält Quallofil® Allerban®.

Der Bezug der SoftLine III Topmatratze ist aus Kairo, einem äußerst hochwertigen Viskosematerial gefertigt, das optimale feuchtigkeits- und wärmeregulierende Eigenschaften besitzt. Die Viskosefasern werden aus natürlichem, nachhaltigem Holz hergestellt. Durch einen qualitativ hochwertigen Spinnprozess entsteht ein sehr weiches Garn mit elegantem Glanz. Die Viskose wird in die obere Schicht des Bezugs, d.h. die Schicht mit dem meisten Körperkontakt eingewebt.

Höhe: 9 cm



### JENSEN PREMIUM

Das Modell Jensen Premium hat einen Kern aus Innergetic® Latex. Die offene Zellstruktur von Innergetic® hat sehr gute luft- und feuchtigkeitsleitende Eigenschaften. Das Füllmaterial ist sowohl perforiert als auch profiliert. Die Perforierung sorgt für optimalen Luftaustausch und das Profil für eine weichere und eine festere Seite. Da Bakterien und Milben in Latex schlecht gedeihen, ist ein sauberes und gesundes Klima im Bett gewährleistet. Jensen Premium enthält Quallofil® Allerban® Fasern.

Die voluminöse, exklusive Topmatratze hat ein wunderschönes Quilt-Design. Der Bezug in Kairo-Kaschmirqualität fühlt sich wunderbar weich an. Kairo ist ein qualitativ hochwertiges Viskosematerial mit optimalen feuchtigkeits- und wärmeregulierenden Eigenschaften. Durch die Kombination mit Kaschmir fühlt sich das Modell Jensen Premium ebenso exklusiv an, wie es aussieht. Kaschmir ist eine natürliche Wollfaser, die für ihre guten feuchtigkeits- und wärmeregulierenden Eigenschaften bekannt ist und darum in die Oberschicht eingewebt wird. Dank dieser Eigenschaften fühlt sich der Stoff besonders angenehm am Körper an und sorgt für ein entspannendes, exklusives Erlebnis.

Höhe: 10 cm



### TEMPSMART™

Die TempSmart™ ist eine Topmatratze mit 'Thermostatfunktion', die unruhigen Schlaf verursachende Temperaturschwankungen aktiv ausgleicht. Diese innovative Technologie besteht aus Millionen von Mikrokapseln, die sich ständig an das Hautklima anpassen, indem sie überschüssige Körperwärme je nach Bedarf absorbieren, speichern oder freisetzen. Die Mikrokapseln fungieren demnach einerseits als Puffer gegen Überhitzung und Schwitzen und andererseits gegen Kälte und Frieren, wodurch Sie in Ihrer Komfortzone liegen bleiben und ungestört weiter schlafen. TempSmart™ ist dadurch optimal für alle Menschen, die Probleme damit haben, die ganze Nacht über eine gleichmäßige Körpertemperatur zu halten.

TempSmart™ hat einen Kern aus Innergetic® Latex für bestmögliche luft- und feuchtigkeitsleitende Eigenschaften. Die offene Zellstruktur von Innergetic® hat sehr gute luft- und feuchtigkeitsleitende Eigenschaften. Das Füllmaterial ist sowohl perforiert als auch profiliert. Die Perforierung sorgt für optimalen Luftaustausch und das Profil für eine weichere und eine festere Seite. Da Bakterien und Milben in Latex schlecht gedeihen, ist ein sauberes und gesundes Klima im Bett gewährleistet. Dacron Quallofil® Allerban® Fasern hemmen die Bildung von Schimmel und Milben. Für besondere Anschmiegsamkeit ist die Topmatratze außerdem mit SoftTouch ausgerüstet.

Höhe: 9 cm

FEELING  
IS  
BELIEVING



JENSEN®  
*Supreme*  
COLLECTION



Designed for Sleep Comfort

A part of the HILDING ANDERS family

Jensen Møbler AS Central European Office,  
Deurneseweg 26, 5724 AL - Ommel - The Netherlands

T: +31 493 689 966 M: +31 641 824 622

F: +31 493 689967 [www.jensenbedt.de](http://www.jensenbedt.de)

 [www.facebook.com/jensenbeds](https://www.facebook.com/jensenbeds)